

RBB
Sinan PP

Züchter: RBB GmbH, Groß Kreuz
Besitzer: Phönix (RBB)

10/811654
DE 12 73500181
geboren: 28.02.2020
aAa 243156
A2A2, BB

22 €

1

♀

39 €



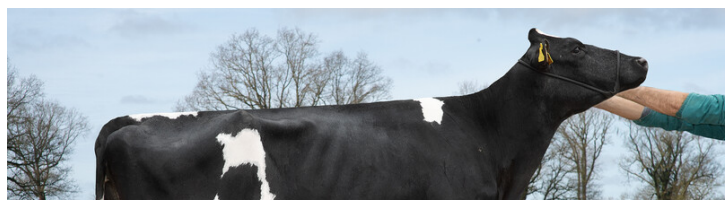
- [**Simon P** v. Semino
MBL Liv
03/87-86-83-87/86
4/3 14675 3,77 553 3,24 475
3 16382 3,72 610 3,21 526
- [**Mystic PP**
Lola
03/92-92-91-84/89
4/3 12780 3,75 479 3,44 439
2 14452 3,71 536 3,42 494
- [**Balisto**
MS Rollen-NS CAM Lilac P
(3)EX 90
v. **Cameron**

-
- Gute Mortellaro-Resistenz und Nutzungsdauer
 - Milchleistung und sehr gute Persistenz
 - Eutergesundheit und Beckenneigung

RZG 125

RZ€ 1389

RZOeko 123





THI Alaska, GP 83, Rainer Thoenes, Kalkar

sperma_mutterfotos

RZM	126
Tö./Betr.	1797/449
Milch kg	+1237
Fett %	+0.02
Fett kg	+51
Eiweiß %	+0.04
Eiweiß kg	+47

RZN	115
RZS	119
RZD	90
RZR	104
RZKd	98
RZKm	94
RZFuttereffizienz	103
RZPersistenz	116
RZE	100
Tö./Betr.	657/168
Milchtyp	117
Körper	97
Fundament	99
Euter	98
RZGesund	112
RZEuterfit	103
RZKlauen	116
RZMetabol	108
RZKRepro	103
RZKälberfit	98
DDcontrol	118



DED Chalina, Agrarprodukte Dedelow GmbH

LINEARPROFIL		76	88	100	112	124
Größe	klein					groß 99
Rippenstruktur	flach			■		gewölbt 107
Körpertiefe	wenig					viel 101
Stärke	schwach			■		stark 98

LINEARPROFIL		76	88	100	112	124
Beckenneigung	ansteigend					abfallend 115
Beckenbreite	schmal					breit 93
Hinterbeinwinkelung	steil					gewinkelt 103
Klauenwinkel	flach					steil 92
Sprunggelenk	gefüllt					trocken 104
Hinterbeinstellung	nach außen					parallel 94
Vorderbeinstellung	nach außen					parallel 95
Bewegung	schlecht					gut 101
Hintereuterhöhe	tief					hoch 112
Zentralband	schwach					stark 91
Strichplatzierung vorn	außen					innen 93
Strichplatzierung hinten	außen					innen 78
Vordereuteraufhängung	lose					fest 99
Euterbalance	hinten tief					vorne tief 89
Eutertiefe	tief					hoch 95
Strichlänge	kurz					lang 90