

3STAR SIGNAL P

Signal P

Züchter: GenHotel B.V., Heino, Niederlande
Besitzer: Phönix (RUW)

10/688632

NL 671.960.065

geboren: 26.02.2020

aAa 234165

26 €



┌ **Simon P** v. Semino

┌ **Exloer Brenda**

(2)VG 87

4/3 11788 3,70 436 3,50 413

2 13353 3,48 465 3,44 459

┌ **Imax**

┌ **DG Brechje**

3/3 13775 4,11 566 3,67 506

2 14454 4,01 579 3,79 548

┌ **Missouri**

┌ **Dkr Bianca**

(1)G 79

v. **Smurf**

→ Exterieurstarker Hornlosbulle mit
ausgezeichnetem BCS

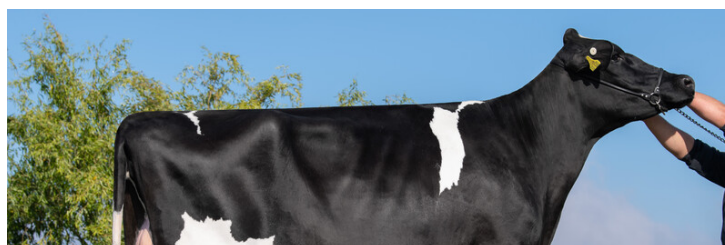
→ Gesunde, langlebige Kühe mit
robotertauglichen Eutern

→ Milch mit Inhaltsstoffen

RZG 130

RZ€ 1217

RZOeko 131





La Boom, GP 83, Hof Aischland, Weikersheim
sperma_mutterfotos

RZM	109
Tö./Betr.	1039/445
Milch kg	+232
Fett %	+0.10
Fett kg	+20
Eiweiß %	+0.07
Eiweiß kg	+15

RZN	127
RZS	122
RZD	93
RZR	108
RZKd	107
RZKm	112
RZFuttereffizienz	96
RZPersistenz	99
RZE	118
Tö./Betr.	484/192
Milchtyp	95
Körper	117
Fundament	105
Euter	117
RZRobot	111
RZGesund	119
RZEuterfit	113
RZKlauen	108
RZMetabol	110
RZKRepro	107
RZKälberfit	111
DDcontrol	108



Pro Quanti, GP 84, Andreas Pröbsting, Everswinkel

LINEARPROFIL		76	88	100	112	124	
Größe	klein			■			groß 103
Rippenstruktur	flach			■			gewölbt 108
Körpertiefe	wenig			■			viel 104
Stärke	schwach			■			stark 119

LINEARPROFIL		76	88	100	112	124
Beckenneigung	ansteigend					abfallend 107
Beckenbreite	schmal					breit 111
Hinterbeinwinkelung	steil					gewinkelt 93
Klauenwinkel	flach					steil 101
Sprunggelenk	gefüllt					trocken 98
Hinterbeinstellung	nach außen					parallel 102
Vorderbeinstellung	nach außen					parallel 116
Bewegung	schlecht					gut 106
Hintereuterhöhe	tief					hoch 107
Zentralband	schwach					stark 102
Strichplatzierung vorn	außen					innen 101
Strichplatzierung hinten	außen					innen 94
Vordereuteraufhängung	lose					fest 117
Euterbalance	hinten tief					vorne tief 101
Eutertiefe	tief					hoch 118
Strichlänge	kurz					lang 91