

Schreur 3STAR SAMPLER PP

Sampler PP

Züchter: Fam. Reurslag, Laren & GenHotel, Heino, NL
Besitzer: Phönix (RUW)

10/688636

NL 948.855.759

geboren: 07.04.2020

aAa 234165

A2A2

24 €



40 €



Simon P v. Semino
K&L BT Nadia P
(1)GP 84
Batch P
K&L Nadia

Profit
Apina Nadja 38

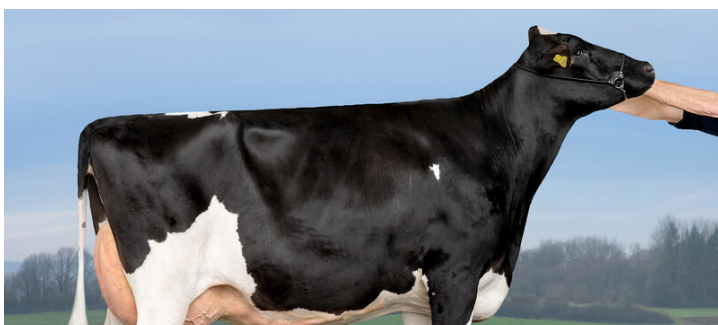
v. Balisto

- Milch mit hohen Inhaltsstoffen
- Gute Fundamente mit allerbesten Mobilität
- Hornlosvererber mit gutem BCS

RZG 127

RZ€ 1242

RZOeko 123





Alex Arkink

THI Flora P, GP 84, Rainer Thoenes, Kalkar
sperma_mutterfotos

RZM	123
Tö./Betr.	1614/521
Milch kg	+653
Fett %	+0.18
Fett kg	+46
Eiweiß %	+0.16
Eiweiß kg	+41

RZN	113
RZS	105
RZD	78
RZR	96
RZKd	96
RZKm	105
RZFutereffizienz	103
RZPersistenz	103
RZE	118
Tö./Betr.	449/150
Milchtyp	107
Körper	119
Fundament	116
Euter	104
RZGesund	109
RZEuterfit	107
RZKlauen	106
RZMetabol	103
RZKRepro	101
RZKälberfit	107
DDcontrol	96



Alex Arkink

Samira, GP 84, Karl-Heinz Steffens, Hürtgenwald

LINEARPROFIL		76	88	100	112	124
Größe	klein					groß 102
Rippenstruktur	flach					gewölbt 110
Körpertiefe	wenig					viel 113
Stärke	schwach					stark 116
Beckenneigung	ansteigend					abfallend 88
Beckenbreite	schmal					breit 113
Hinterbeinwinkelung	steil					gewinkelt 104
Klauenwinkel	flach					steil 100
Springelenk	gefüllt					trocken 88

Einheitsmaß	gerade	76	88	100	112	124	rocken	90
Hinterbeinstellung	nach außen						parallel	117
Vorderbeinstellung	nach außen						parallel	112
Bewegung	schlecht						gut	119
Hintereuterhöhe	tief						hoch	116
Zentralband	schwach						stark	95
Strichplatzierung vorn	außen						innen	91
Strichplatzierung hinten	außen						innen	84
Vordereuteraufhängung	lose						fest	103
Euterbalance	hinten tief						vorne tief	111
Eutertiefe	tief						hoch	92
Strichlänge	kurz						lang	111