

Gillessen Holsteins Hopperhof

Real Deal

Züchter: Kurt Gillessen, Neustadt
Besitzer: Phönix (RUW)

10/692000

DE 07 714 60252

geboren: 24.06.2024

aAa 234165

A2A2

32 €



47 €



Real Syn v. Rover

GIN Charta

01/86-84-83-85/84*

2/1 12824 4,37 561 3,79 486

1 12824 4,37 561 3,79 486

Rainow

GIN Claire

100 T. 4080 4,51 184 3,58 146

VH Crown

RUW Chapot

01/82-84-82-83/83

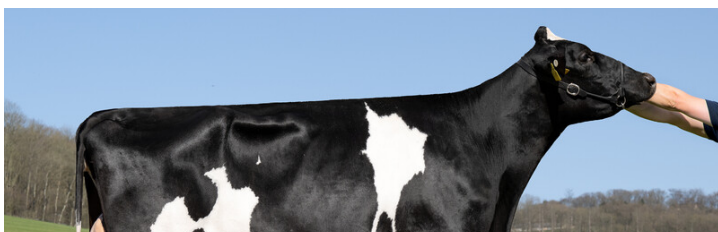
v. Federal

- RZ€-Profi mit äußerst gesunden Klauen
- Enorme Persistenz bei hoher Leistung
- Klauengesundheit und beste Fundamente

RZG 157

RZ€ 2921

RZOeko 151





M: GIN Charta, GP 84, Kurt Gillessen, Neustadt Wied

RZM	135
Milch kg	+1886
Fett %	+0.18
Fett kg	+97
Eiweiß %	-0.13
Eiweiß kg	+49

RZN	137
RZS	118
RZD	101
RZR	114
RZKd	110
RZKm	111
RZFutereffizienz	91
RZPersistenz	124
RZE	120
Milchtyp	114
Körper	88
Fundament	120
Euter	116
RZGesund	128
RZEuterfit	111
RZKlauen	123
RZMetabol	115
RZKRepro	111
RZKälberfit	118
DDcontrol	126



10. Gen: Regancrest PR Barbie, EX 92, Regancrest Farm, Waukon, USA

LINEARPROFIL		76	88	100	112	124
Größe	klein			■		groß 108
Rippenstruktur	flach			■		gewölbt 103
Körpertiefe	wenig		■			viel 96
Stärke	schwach		■			stark 86
Beckenneigung	ansteigend			■		abfallend 114
Beckenbreite	schmal		■			breit 88
Hinterbeinwinkelung	steil		■			gewinkelt 82

LINEARPROFIL	Einrichtung	Steil	76	80	100	112	124	Winkel	92
Klauenwinkel	flach							steil	92
Sprunggelenk	gefüllt							trocken	117
Hinterbeinstellung	nach außen							parallel	111
Vorderbeinstellung	nach außen							parallel	104
Bewegung	schlecht							gut	117
Hintereuterhöhe	tief							hoch	121
Zentralband	schwach							stark	103
Strichplatzierung vorn	außen							innen	89
Strichplatzierung hinten	außen							innen	100
Vordereuteraufhängung	lose							fest	108
Euterbalance	hinten tief							vorne tief	103
Eutertiefe	tief							hoch	116
Strichlänge	kurz							lang	99