

FIS

Camron P

Züchter: Agrargenossenschaft "Schwarzbuntzucht", Wust-Fischbeck
Besitzer: Phönix (RBB)

10/811701

DE 15 05144575

geboren: 06.01.2023

aAa 234156

A2A2

32 €



49 €



- └ Caden P v. Calvin
 - └ MHB Hollywood
 - 01/83-86-84-86/85
 - 3/2 10418 5,03 524 3,90 406
 - 2 10784 5,17 558 3,93 424
 - └ AltaZazzle
 - └ Hollywood
 - 01/86-85-84-86/85
 - 3/2 13184 3,82 503 3,37 444
 - 2 14625 3,72 544 3,26 477
 - └ Huey
 - └ Ocd Legendar Menna 44563
- v. Legendary

→ Leichte Geburten, beste Becken und Nutzungsdauer

→ Überaus gesunde Töchter mit robotergeeigneten Eutern

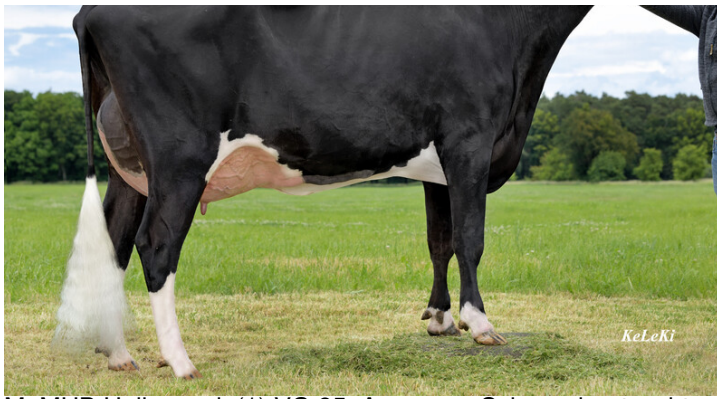
→ Sehr gute Fundamente und Melkbarkeit

RZG 144

RZ€ 2111

RZOeko 141





M: MHB Hollywood, (1) VG 85, Agrargen. Schwarzbuntzucht, Wust-Fischbeck

RZM	120
Milch kg	+129
Fett %	+0.49
Fett kg	+58
Eiweiß %	+0.20
Eiweiß kg	+26

RZN	134
RZS	106
RZD	118
RZR	124
RZKd	114
RZKm	110
RZFuttereffizienz	95
RZPersistenz	92
RZE	115
Milchtyp	104
Körper	98
Fundament	115
Euter	110
RZRobot	120
RZGesund	126
RZEuterfit	107
RZKlauen	128
RZMetabol	110
RZKRepro	113
RZKälberfit	107
DDcontrol	130



MM: Hollywood, VG 85, MH Bandelstorf GbR

LINEARPROFIL		76	88	100	112	124
Größe	klein					groß 102

MELANOM		76	88	100	112	124
Rippenstruktur	flach					gewölbt 105
Körpertiefe	wenig					viel 91
Stärke	schwach					stark 99
Beckenneigung	ansteigend					abfallend 106
Beckenbreite	schmal					breit 101
Hinterbeinwinkelung	steil					gewinkelt 95
Klauenwinkel	flach					steil 99
Sprungelenk	gefüllt					trocken 109
Hinterbeinstellung	nach außen					parallel 111
Vorderbeinstellung	nach außen					parallel 105
Bewegung	schlecht					gut 110
Hintereuterhöhe	tief					hoch 108
Zentralband	schwach					stark 82
Strichplatzierung vorn	außen					innen 110
Strichplatzierung hinten	außen					innen 99
Vordereuteraufhängung	lose					fest 110
Euterbalance	hinten tief					vorne tief 91
Eutertiefe	tief					hoch 115
Strichlänge	kurz					lang 93