

WIL
Soldan PP

924766
DE 05 40355377
aAa 432561
A2A2



geboren: 03.10.2019
Züchter Hermann Holtkamp, Vreden
Besitzer: Phönix (QNE)

Solitaire P v. Salvatore RDC
WIL Daffy PP
02/86-86-85-87/86
3/2 12637 3,43 434 3,32
420
2 14183 3,38 479 3,36 477

Mission P RDC
Dafnaton PP RDC
04/86-88-88-89/88
4/4 12222 3,76 460 3,50
428
3 12629 4,08 515 3,64 460

Powerball P
Scientific MC Dafne Rae
P
(1)VG 85
v. **McCutchen**

→ **Scientific Debutante Rae EX 92-Familie**

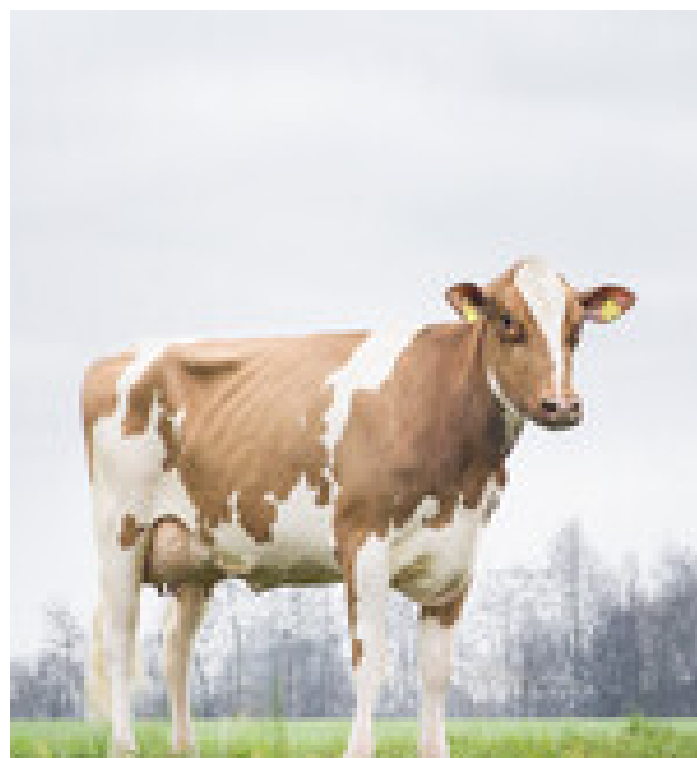
→ **Viel Milch aus Spitzeneutern**

→ **Gute Nutzungsdauer und Melkbarkeit**



M: WIL Daffy

RZG	136	RZ€	1362
RZM	132	RZE	127
Milch kg	+1241	Milchtyp	109
Fett %	+0.00	Körper	99
Fett kg	+51	Fundament	103
Eiweiß %	-0.02	Euter	133
Eiweiß kg	+41		
		RZGesund	107
RZN	109	RZEuterfit	100
RZS	106	RZKlauen	108
RZD	112	RZMetabol	105
RZR	98	RZRepro	102
RZKd	101	RZKälberfit	115
RZKm	105	DDControl	109



LINEARPROFIL	88	100	112	124
Größe	klein			groß 113
Milchcharakter	wenig			viel 107
Körpertiefe	wenig			viel 94
Stärke	schwach			stark 98
Beckenneigung	ansteigend			abfallend 90
Beckenbreite	schmal			breit 101
Hinterbeinwinkelung	steil			gewinkelt 97
Klauenwinkel	flach			steil 105
Sprungelenk	gefüllt			trocken 97
Hinterbeinstellung	nach außen			parallel 100
Bewegung	schlecht			gut 101
Hintereuterhöhe	tief			hoch 123
Zentralband	schwach			stark 111
Strichplatzierung vorn	außen			innen 117
Strichplatzierung hinten	außen			innen 109
Vordereuteraufhängung	lose			fest 125
Eutertiefe	tief			hoch 130
Strichlänge	kurz			lang 100



M: WIL Daffy