

Paeßens Holstein

Meeting P

Züchter: Hans-Peter Paeßens, Uedem
Besitzer: Phönix (RUW)

10/917715

DE 05 427 31676

geboren: 03.08.2023

aAa 423561

39 €

1

♀

54 €



Member PP v. Matty P RDC

Caudumer RUW Ronja

03/88-87-90-87/88

3/3 13804 3,40 469 3,21 443

3 16107 3,23 520 3,23 520

Gywer RDC

WW

3/3 9934 3,94 391 3,28 326

3 11437 3,80 435 3,20 366

Styx Red

KNS Royalsilve

01/84-85-83-84/84*

v. Silver

→ Lange Nutzungsdauer und gesunde Klauen

→ Gute Robotereignung und hoher BCS

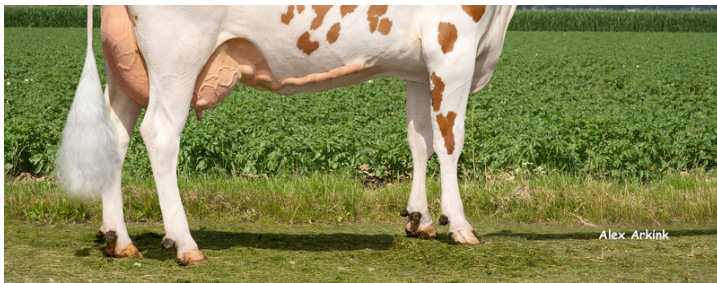
→ Eutergesunde Kühe mit funktionalen Eutern

RZG 144

RZ€ 2243

RZOeko 147





M: RUW Ronja, VG 88, Dammertz GbR, Rheurdt

RZM	126
Milch kg	+814
Fett %	+0.31
Fett kg	+66
Eiweiß %	+0.09
Eiweiß kg	+38

RZN	133
RZS	124
RZD	95
RZR	106
RZKd	107
RZKm	107
RZFutereffizienz	100
RZPersistenz	107
RZE	103
Milchtyp	97
Körper	91
Fundament	109
Euter	103
RZRobot	114
RZGesund	132
RZEuterfit	116
RZKlauen	126
RZMetabol	112
RZKRepro	111
RZKälberfit	104
DDcontrol	136



5. Gen: KNS Rendezvous, VG 85

LINEARPROFIL		76	88	100	112	124
Größe	klein					groß 85
Rippenstruktur	flach					gewölbt 110
Körpertiefe	wenig					viel 92
Stärke	schwach					stark 105
Beckenneigung	ansteigend					abfallend 91
Beckenbreite	schmal					breit 89

Einheitsmaß	Einheit	76	88	100	112	124	Einheit	110
Klauenwinkel	steil						steil	89
Sprunggelenk	gefüllt						trocken	106
Hinterbeinstellung	nach außen						parallel	104
Vorderbeinstellung	nach außen						parallel	123
Bewegung	schlecht						gut	113
Hintereuterhöhe	tief						hoch	106
Zentralband	schwach						stark	95
Strichplatzierung vorn	außen						innen	95
Strichplatzierung hinten	außen						innen	93
Vordereuteraufhängung	lose						fest	100
Euterbalance	hinten tief						vorne tief	107
Eutertiefe	tief						hoch	106
Strichlänge	kurz						lang	104