

VHH

# Heek Red

Züchter: Wilhelm Van Heek, Kleve  
Besitzer: Phönix (RA)

10/823375

DE 05 432 66509

geboren: 23.01.2025

aAa 234156

BB

49 €

1

♀

66 €



Handout P v. Hugo PP RDC

VHH Pinie

01/83-82-84-86/84\*

2/1 11265 4,26 480 3,62 408

1 11265 4,26 480 3,62 408

Shout RDC

VHH Princess

03/88-87-90-88/88

3/3 12806 4,07 521 3,69 472

3 15891 3,92 623 3,64 579

Stamkos

Vieuxsaule RUW Prima-Red

04/92-92-88-90/90

v. Pat-Red

→ Aus Vieuxsaule Allen Dragonfly EX94 gezogen

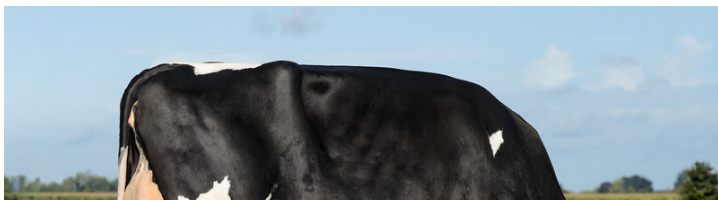
→ Spezialist für Leistung und Produktivität

→ Hervorragend für DDcontrol und Persistenz

RZG 156

RZ€ 2954

RZOeko 143





Alex Arkink

M: VHH Pinie, Van Heek, Kleve

<b>RZM</b>	<b>155</b>
Milch kg	<b>+2543</b>
Fett %	<b>+0.09</b>
Fett kg	<b>+114</b>
Eiweiß %	<b>+0.05</b>
Eiweiß kg	<b>+94</b>

<b>RZN</b>	<b>119</b>
<b>RZS</b>	<b>119</b>
<b>RZD</b>	<b>102</b>
<b>RZR</b>	<b>102</b>
<b>RZKd</b>	<b>104</b>
<b>RZKm</b>	<b>102</b>
<b>RZFutereffizienz</b>	<b>95</b>
<b>RZPersistenz</b>	<b>112</b>
<b>RZE</b>	<b>121</b>
Milchtyp	<b>122</b>
Körper	<b>102</b>
Fundament	<b>113</b>
Euter	<b>113</b>
<b>RZGesund</b>	<b>120</b>
<b>RZEuterfit</b>	<b>116</b>
<b>RZKlauen</b>	<b>116</b>
<b>RZMetabol</b>	<b>107</b>
<b>RZKRepro</b>	<b>98</b>
<b>RZKälberfit</b>	<b>110</b>
<b>DDcontrol</b>	<b>119</b>



Alex Arkink

MM: VHH Princess, Van Heek, Kleve

LINEARPROFIL		76	88	100	112	124
Größe	klein					groß <b>115</b>
Rippenstruktur	flach					gewölbt <b>111</b>
Körpertiefe	wenig					viel <b>97</b>
Stärke	schwach					stark <b>96</b>
Beckenneigung	ansteigend					abfallend <b>108</b>
Beckenbreite	schmal					breit <b>109</b>
Hinterbeinwinkelung	steil					gewinkelt <b>90</b>

