

3STAR Red

# Harmonic P

Züchter: GenHotel B.V., RA

Besitzer: Phönix

10/990001

DE 05 43267768

geboren: 21.01.2025

BB

42 €

2

♀

60 €



Handout P v. HugoPP RDC  
Mientje

Rammstein  
Mazzali  
(1)GP 84  
2/2 11747 4,58 538 3,87 455  
2 13370 4,32 578 3,91 523

AltaZazzle  
Mallory

v. Kenobi

→ Wirtschaftliche, mittelrahmige Produktionskühe

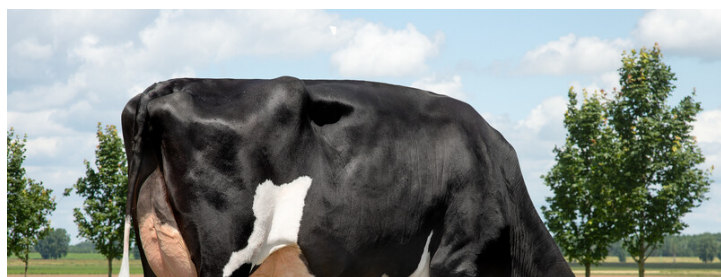
→ Hochinteressanter Fitnessvererber

→ Färsenbulle. Auch bestens für Bio-Betriebe  
geeignet!

RZG 163

RZ€ 3043

RZOeko 148





MM: 3 Star OH Mazzali, GenHotel B.V., Lierderholhuis

<b>RZM</b>	<b>146</b>
Milch kg	<b>+1745</b>
Fett %	<b>+0.22</b>
Fett kg	<b>+96</b>
Eiweiß %	<b>+0.17</b>
Eiweiß kg	<b>+80</b>

<b>RZN</b>	<b>133</b>
<b>RZS</b>	<b>115</b>
<b>RZD</b>	<b>100</b>
<b>RZR</b>	<b>115</b>
<b>RZKd</b>	<b>108</b>
<b>RZKm</b>	<b>108</b>
<b>RZFuttereffizienz</b>	<b>103</b>
<b>RZPersistenz</b>	<b>111</b>
<b>RZE</b>	<b>131</b>
Milchtyp	<b>115</b>
Körper	<b>87</b>
Fundament	<b>132</b>
Euter	<b>122</b>
<b>RZRobot</b>	<b>120</b>
<b>RZGesund</b>	<b>122</b>
<b>RZEuterfit</b>	<b>109</b>
<b>RZKlauen</b>	<b>126</b>
<b>RZMetabol</b>	<b>105</b>
<b>RZKRepro</b>	<b>107</b>
<b>RZKälberfit</b>	<b>119</b>
<b>DDcontrol</b>	<b>131</b>



3. M: K+L Mallory, Niederlande

LINEARPROFIL		76	88	100	112	124	
Größe	klein						groß <b>98</b>
Rippenstruktur	flach						gewölbt <b>108</b>
Körpertiefe	wenig						viel <b>82</b>
Stärke	schwach						stark <b>87</b>
Beckenneigung	ansteigend						abfallend <b>116</b>
Beckenbreite	schmal						breit <b>99</b>
Hinterbeinwinkelung	steil						gewinkelt <b>94</b>
Klauenwinkel	flach						steil <b>95</b>

LINEARPROFIL		76	88	100	112	124
Sprunggelenk	gefüllt					trocken <b>125</b>
Hinterbeinstellung	nach außen					parallel <b>117</b>
Vorderbeinstellung	nach außen					parallel <b>105</b>
Bewegung	schlecht					gut <b>127</b>
Hintereuterhöhe	tief					hoch <b>134</b>
Zentralband	schwach					stark <b>108</b>
Strichplatzierung vorn	außen					innen <b>104</b>
Strichplatzierung hinten	außen					innen <b>100</b>
Vordereuteraufhängung	lose					fest <b>103</b>
Euterbalance	hinten tief					vorne tief <b>114</b>
Eutertiefe	tief					hoch <b>120</b>
Strichlänge	kurz					lang <b>90</b>