

# Waterline

**427210**  
CZ 205.789.064  
aAa 423651



geboren: 29.11.2023  
Züchter ZD Nova Ves - Víska, Tschechien  
Besitzer: EUROgenetik (RBW)

**Wasserspiel v. Wettiner**

**Lucy**  
1. 83-80-85-86  
1/1 9901 3,73 369 3,80  
376

**McGyver**

**Ladislava**  
1. 78-81-85-86  
4/3 10099 3,15 315 3,67  
372  
3 13202 2,92 386 3,69 487

**Exklusiv**

**Lida**  
v. Zepter

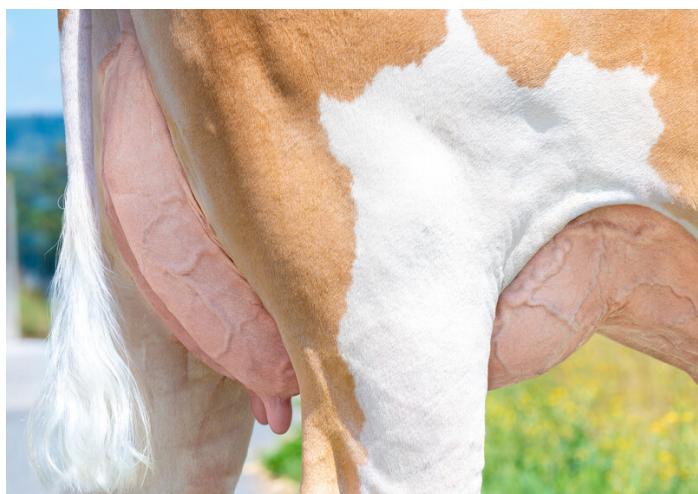
→ Leistungsstarke, spätreife Kühe

→ Allerbeste Fitness mit top Eutergesundheit



Lucy

<b>FIT</b>	<b>130</b>	<b>MW</b>	<b>131</b>
<b>ÖZW</b>	<b>140</b>	Milch kg	<b>+1139</b>
ND	<b>120</b>	Fett %	<b>+0.03</b>
FRW	<b>118</b>	Fett kg	<b>+50</b>
MBK	<b>96</b>	Eiweiß %	<b>+0.00</b>
VIW	<b>104</b>	Eiweiß kg	<b>+40</b>
KVLp	<b>105</b>	<b>Exterieur</b>	
KVLm	<b>105</b>	Rahmen	<b>104</b>
EGW	<b>130</b>	Bemuskelung	<b>96</b>
ZZ	<b>129</b>	Fundament	<b>113</b>
PER	<b>108</b>	Euter	<b>119</b>
LST	<b>109</b>	<b>FW</b>	
KGW	<b>102</b>	NTZ	<b>101</b>
<b>FW</b>	<b>102</b>	AUS	<b>104</b>
		HKL	<b>99</b>



Lucy

LINEARPROFIL		88	100	112	124	
Kreuzhöhe	klein					groß <b>104</b>
Körperlänge	kurz					lang <b>103</b>
Hüftbreite	schmal					breit <b>98</b>
Rumpftiefe	seicht					tief <b>107</b>
Beckenneigung	eben					abfallend <b>80</b>
Sprg.winkel	steil					säbelbeinig <b>102</b>
Sprg.auspräg.	voll					trocken <b>114</b>
Fessel	durchtrittig					steil <b>106</b>
Trachten	niedrig					hoch <b>103</b>
Voreuterlänge	kurz					lang <b>109</b>
Sch.euterlänge	kurz					lang <b>109</b>
Voreuteraufhängung	locker					fest <b>111</b>
Zentralband	nicht ausg.					stark ausg. <b>102</b>
Euterboden	tief					hoch <b>110</b>
Strichlänge	kurz					lang <b>105</b>
Strichdicke	dünn					dick <b>98</b>
Strichplatz. vo.	außen					innen <b>111</b>
Strichplatz. hi.	außen					innen <b>96</b>
Strichstell. hi.	nach außen					nach innen <b>98</b>
Euterreinheit	Nebenstr.					reine Euter <b>100</b>